



# Kogukonna juhitud kohalik areng Eestis ja Euroopas



MAELUMINISTEERIUM



# LEADER programm

LEADER on Euroopa Liidu algatus, mille eesmärk on tuua otsustustasand kohalikule elanikule lähemale ning arvestada paremini piirkondlike eripäradega.

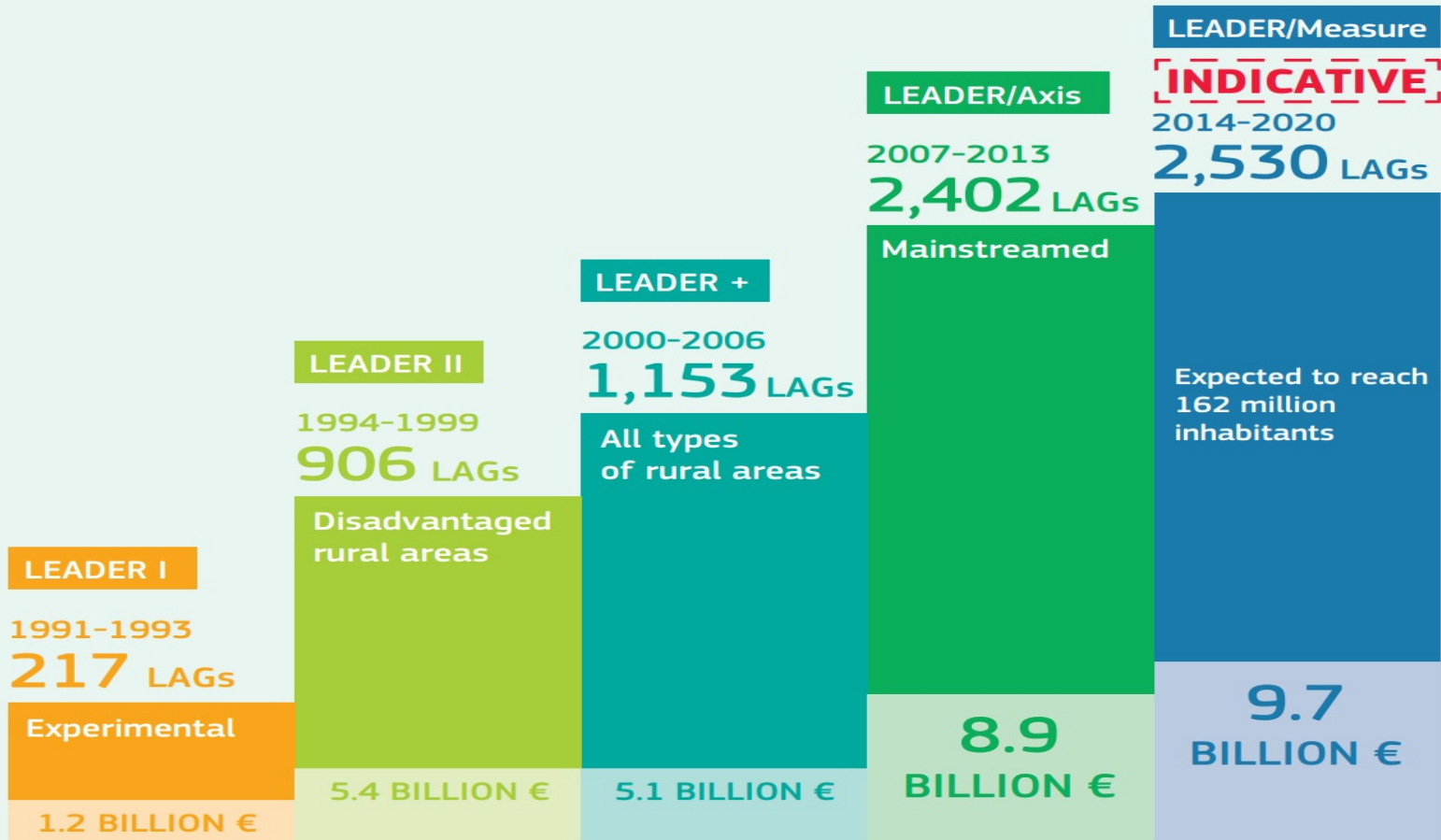
LEADER toimib avaliku, era- ja kolmanda sektori partnerluses loodud kohalike tegevusgruppide kaudu, kes viivad ellu piirkonnapõhiseid kohaliku arengu strateegiaid.

Eestis tegutseb 26 LEADER tegevusgruppi ja 8 kalanduspiirkonna arendajate kogu, kes katavad 99,9% maapiirkonnast.

Maaelu arengukavas aastateks 2014-2020 on LEADER-meetmele nähtud ette 90 miljonit eurot ja kalanduspiirkondadele 26 miljonit eurot, mis on vastavalt 9% Põllumajandusfondist ja 20% Kalandusfondist.

Euroopas on LEADER programmi rakendatud 26 aastat ja Eestis 12 aastat.

# LEADER programmi areng alates 1991-



# LEADER meetodi põhielemendid

1. Alt-üles lähenemine
2. Piirkondlikud arengustrateegiad
3. Kolme sektori partnerlus
4. Innovatsioon
5. Integreeritud ja sektorite-ülene lähenemine
6. Võrgustumine ja koostöö
7. Horisontaalne juhtimine

## LEADER otsustusprotsessid

Kohalike omavalitsusüksuste esindajate ja riigi või kohaliku omavalitsusüksuse osalusega eraõiguslike juriidiliste isikute osakaal igal otsustustasandil peab jääma alla 50%.

Otsuse vastuvõtmisel ei ole kohaliku tegevusgrupi üldkoosolekul, juhatuses või põhikirjas ettenähtud muus organis ühegi huvirühma liikmete hääleõigus esindatud üle 49%.

# LEADER programmi rakendamise tulemused Euroopas 2007-2013 perioodil

TEGEVUS-  
GRUPID

2 402

tegevusgrupp on saanud toetust piirkondlike arengustrateegiate rakendamiseks

PROJEKTID

89 793

projekti on tegevusgruppide poolt rahastatud

KASU-  
SAAJAD

121 255

ettevõtet, mittetulundusühendust ja kohalikku omavalitsust on saanud projektitoetust

KOOSTÖÖ-  
PROJEKTID

409

rahvusvahelist koostööprojekti on rahastatud

OSALENUD  
TEGEVUS-  
GRUPID

1 469

tegevusgrupp on osalenud

ARENDUS-  
TEGEVUS

133 748

rahastatud tegevusgruppide arendustegevusi

# Peamised valdkonnad, millesse LEADER Euroopas on panustanud

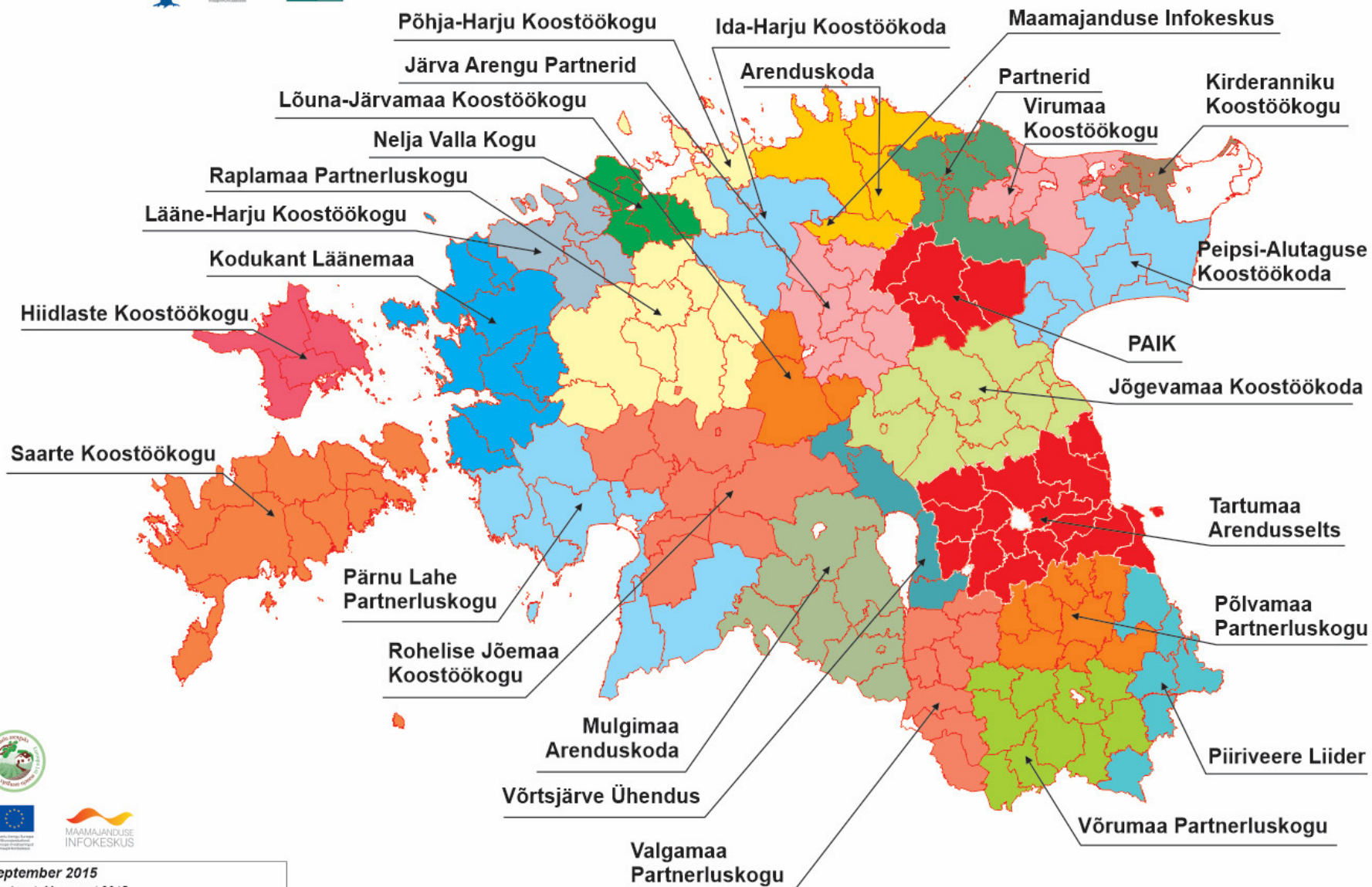
1. Tööhõive ja kohaliku majanduse mitmekesisistamine;
2. Kohalike ressursside kasutamine, säästev energeetika ja kliimamuutused;
3. Sotsiaalne sidusus ja vaesuse vähendamine;
4. Kultuuripärand ja maastikuhooldus;
5. Põllumajandus, kohalik toit ja lühikesed tarneaahelad.

# **LEADERi rakendamise tulemused Eestis 2007-2013 perioodil**





# LEADER TEGEVUSGRUPID EESTIS



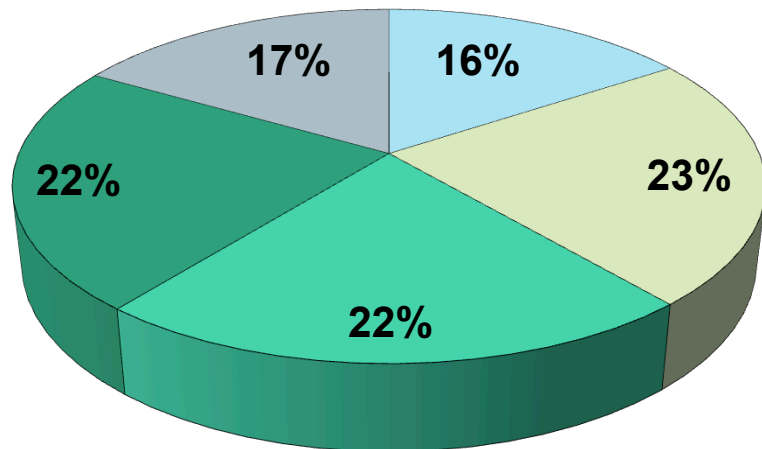
September 2015  
 Aluskaart: Maa-amet 2015  
 Andmed: Maamajanduse Infokeskus

# LEADER tegevusgruppide liikmeskond

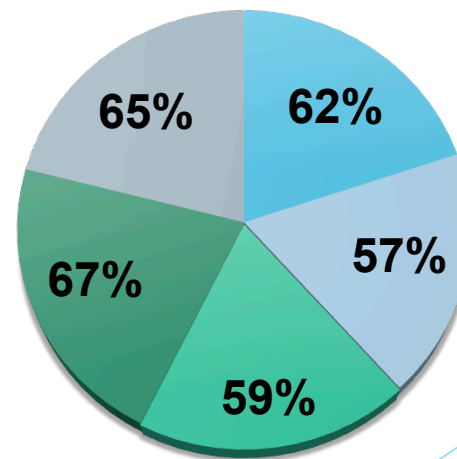
Tegevusgruppide liikmeid kokku (juriidilised isikud)	2016.a andmed
Avalik sektor	192
Erasektor	758
Kolmas sektor	898
Noorteorganisatsioonid	25
<b>Kokku</b>	<b>1873</b>

# LEADER tegevusgruppidele esitatud taotlused 2007-2013

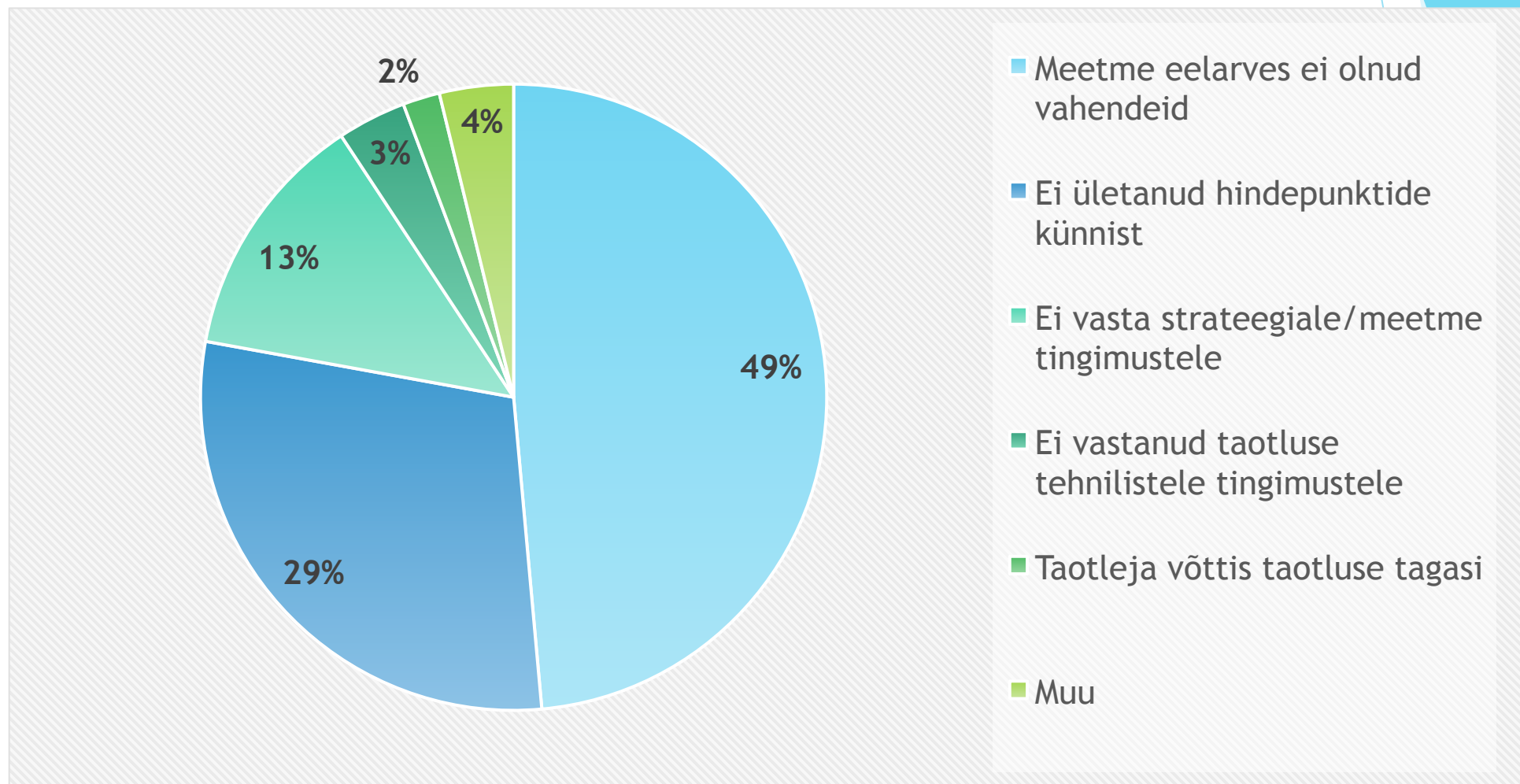
11 747 projektitaotlust 2007-2013



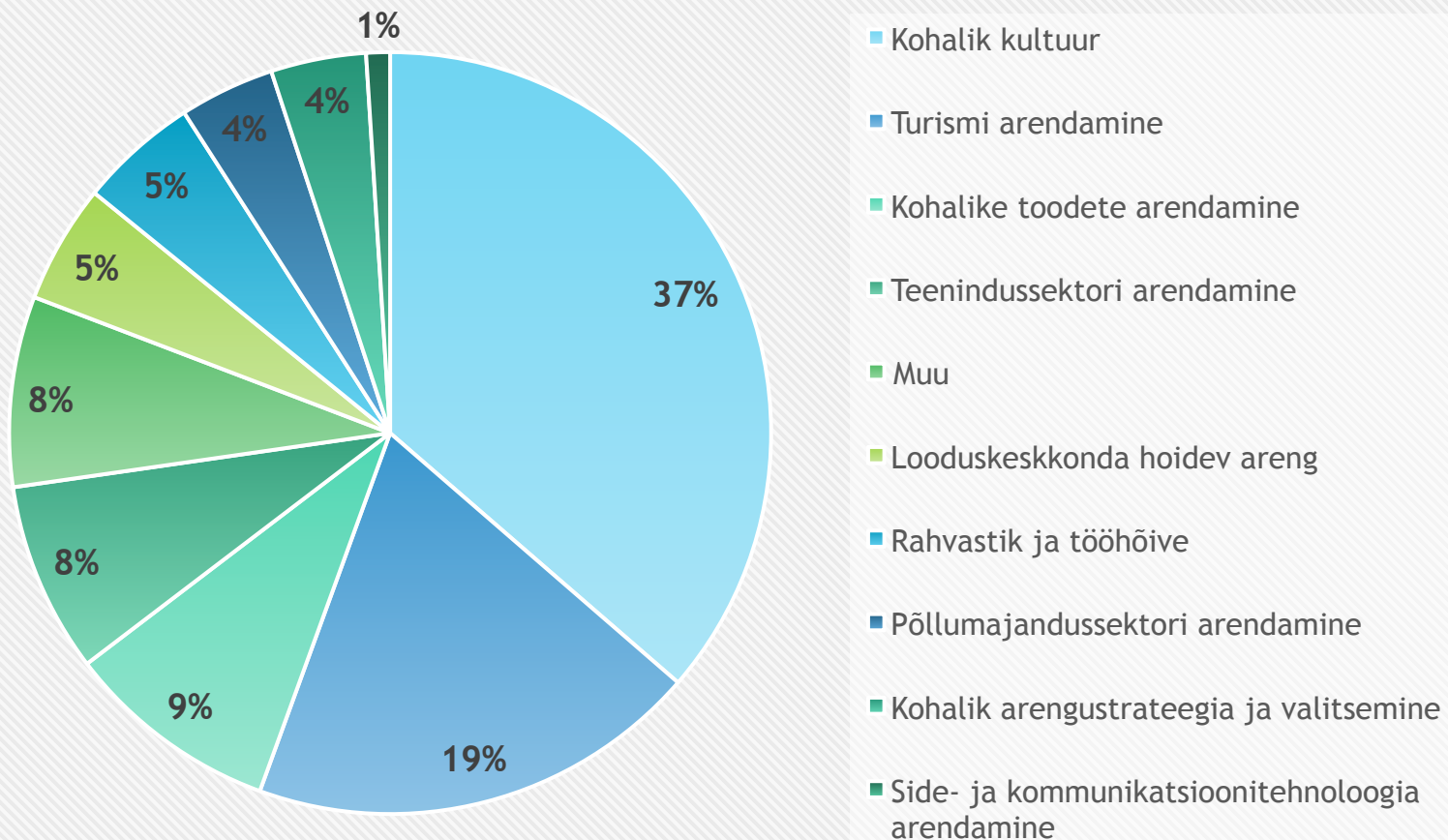
7 255 heaks kiidetud projekti  
2007-2013



# Programmperioodil 2007-2013 esitatud taotluste kinnitamata jätmise põhjused



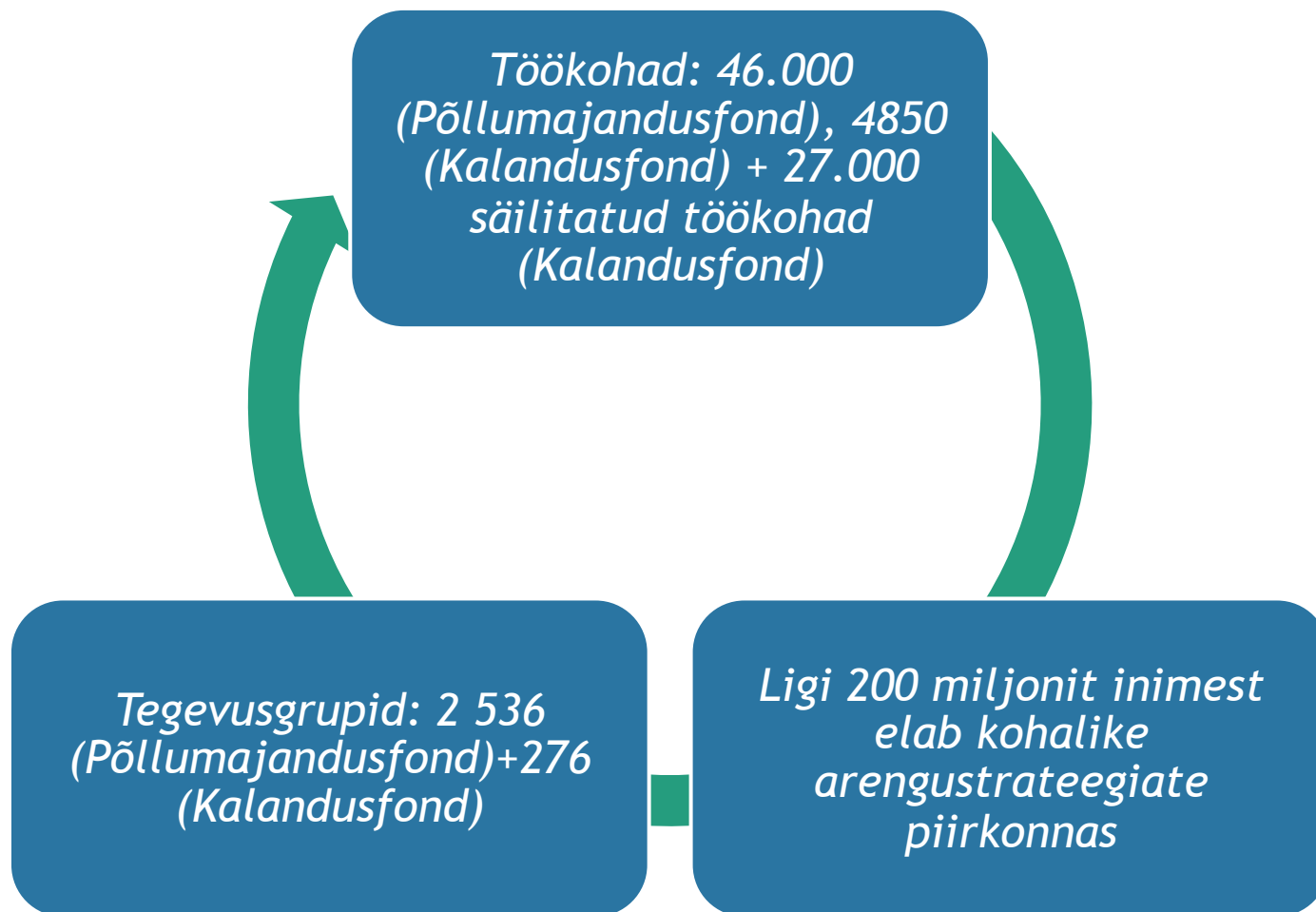
# LEADER tegevusgruppide projektide liigitus aastatel 2007-2013



# Riigikontrolli auditi peamised tulemused

Euroopa Maaelu Arengu Põllumajandusfondist rahastatav LEADER programm, mis on mõeldud maapiirkondade arendamiseks, on Eestis hästi käima läinud. Kohalikud tegevusgrupid on olnud aktiivsed ja maapiirkondades ei leia praktiliselt kohta, mis ei ole programmist osa saanud. Eelmisel toetusperioodil 2007–2013 viidi LEADER-programmi rahaga ellu üle 7400 projekti. Toetust sai üle 3200 isiku. Riigi seatud eesmärkide väljund- ja tulemusnäitajad on Põllumajandusministeeriumi kogutud andmete järgi ületatud, mõnel juhul koguni mitmekordselt. Euroopa Komisjonile esitatavate arvude põhjal võib programmi lugeda kordaläinuks.

# 2014-2020 eesmärgid Euroopas



# 2014-2020 eesmärgid Eestis

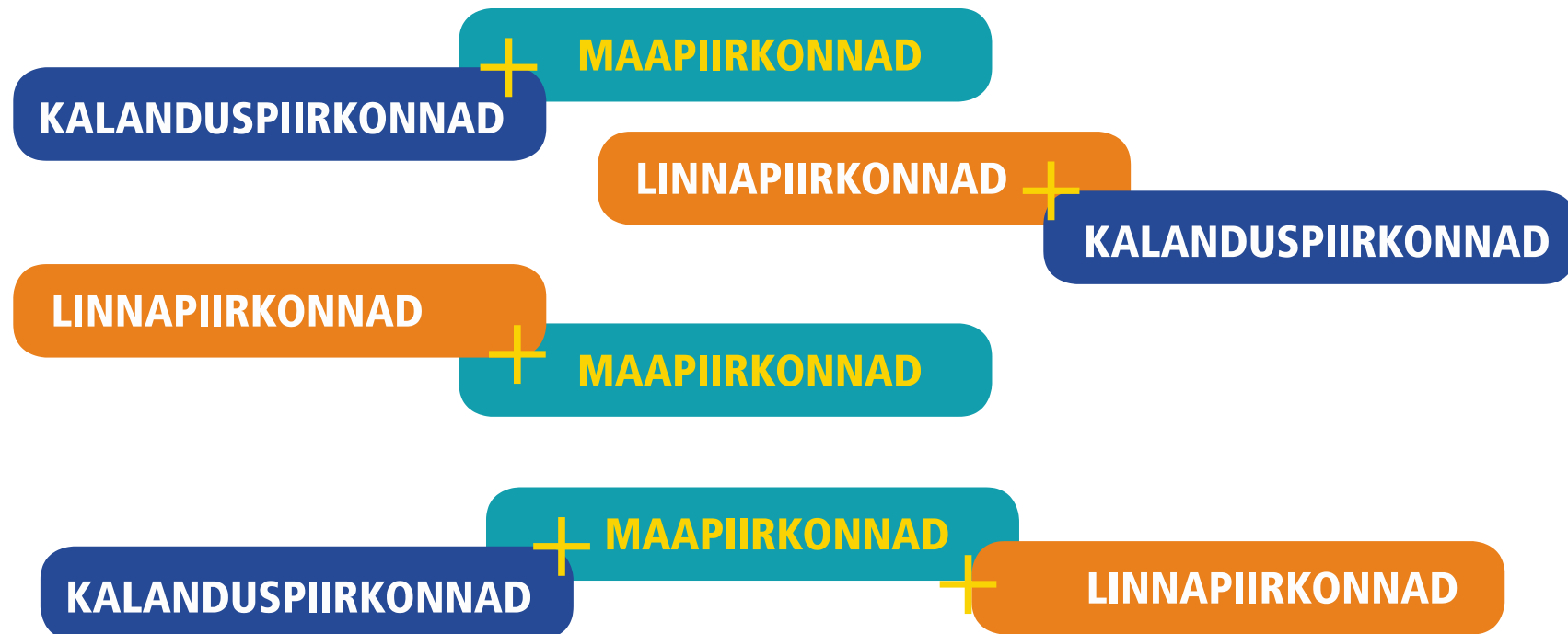
*Töökohad: 280 prognoositud  
(2017. lõpu seisuga 195),  
planeeritud 24 uut töökohta +  
200 säilitatud töökohta  
Kalandusfondist*

*Tegevusgrupid: 26  
(Põllumajandusfond) + 8  
(Kalandusfond)*

*499 457 inimest Eesti  
elanikkonnast elab kohalike  
arengustrateegiate  
piirkonnas*



# Multifondide rakendamine



# Multifondide rakendamine



# Multifondide rakendamine

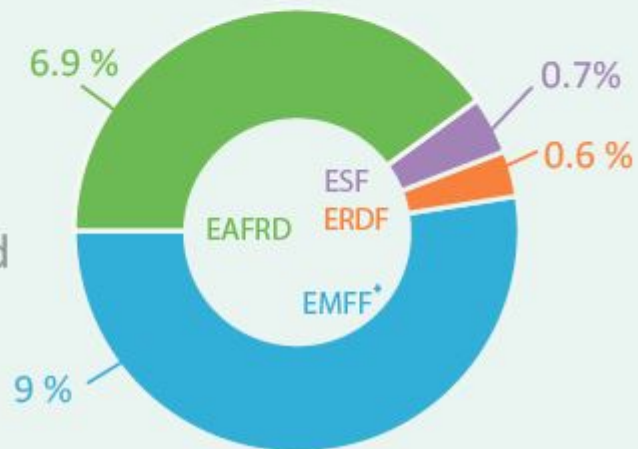
## CLLD in figures

Total CLLD budget per fund  
(EU contribution Million €)



Total CLLD across ESI funds **9 119 M€**

Shares of CLLD budget per fund



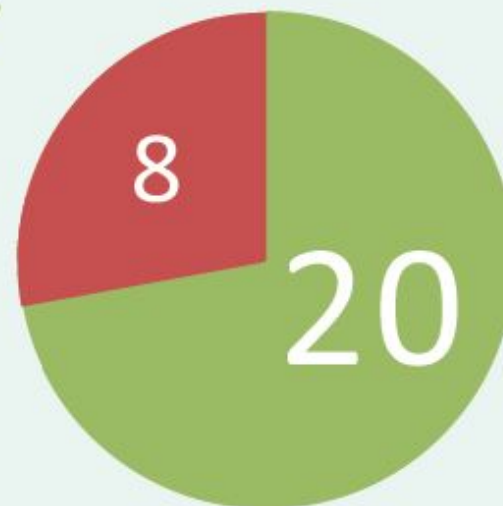
\*Data collection, control/enforcement and IMP measures aside.

## Multi-funded strategies across Europe

■ multi-funding allowed  
■ not allowed

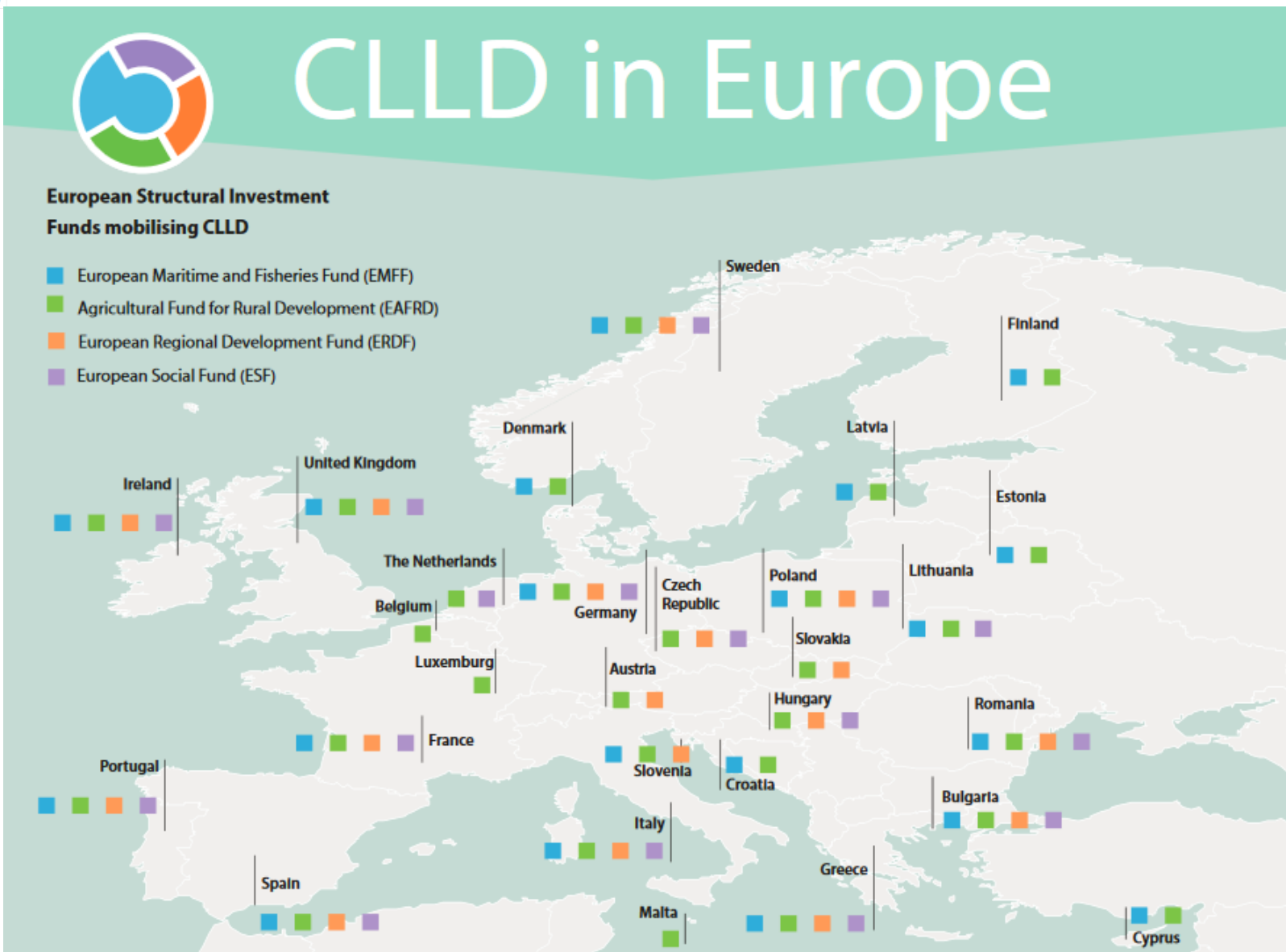
AT, BG, CZ, DE, DK, ES, FI, FR, GR, HU, IT, LT, LV, PL, PT, RO, SE, SI, SK, UK

BE, CY, EE, HR, IE, LU, MT, NL

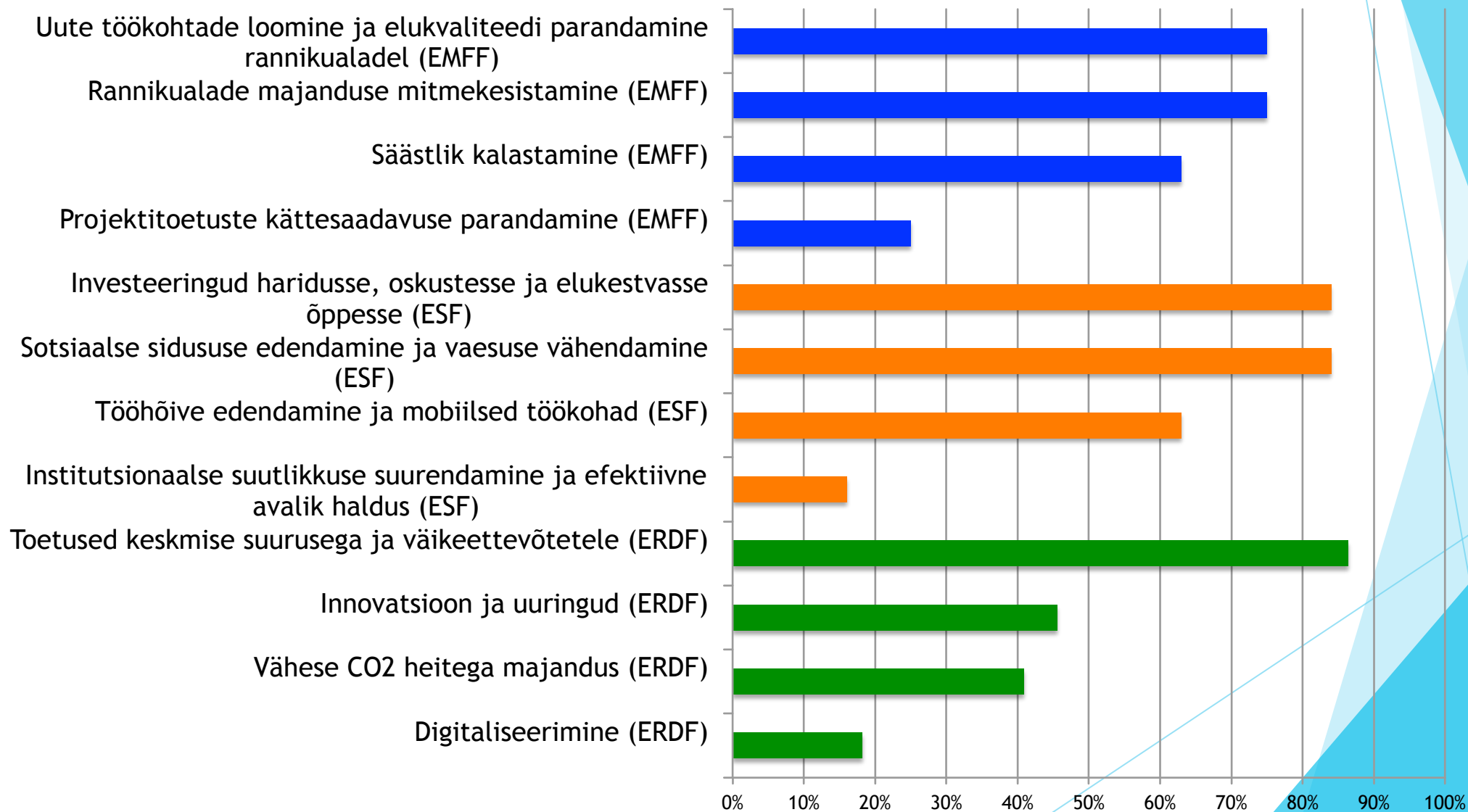


Source: Partnership Agreements and MS information.

# Multifondide rakendamine



# Erinevate fondide lisaväärtus kohalike arengustrateegiatega elluviimisel (ELARDi uuring)



# Näiteid Euroopast

ERDF (Regionaalarengufond):

**Taastuv energeetika** edendamine kombineeritult piirkonna inimeste koolitamisega. Peamised tegevused: piirkonna energia strateegia, professionaalse koordineerimisüksuse loomine, väike-ettevõtete koolitamine, energiaseadmete soetamine väike-ettevõtetele (Austria);

**Koostöö Linköpingu linnaga** - maapiirkonna ja linna koostöö edendamine. Köögiviljakasvatajate toetamine, õppeaiandi loomine linnakoolidele (Rootsi).

# Näiteid Euroopast

ESF (Sotsiaalfond):

**Kogukonnasidususe loomine** - jalgpalliklubi loomine lastele ja lapsevanemate kaasamine treeneritena, et luua suuremat sidusust kogukonnas (Poola);

**”Põllumehed vajavad tööjõudu”** - kohalik omavalitsus korraldas erinevate osapoolte kokkusaamise - töötud, sisserännanud viidi kokku farmeritega, kes vajasid tööjõudu (Rootsi);

**Vaimse puudega inimeste tagasitoomine tööturule** (Rootsi);

**Sisserännanute õpetamine kohalikes tootmisettevõtetes** (Rootsi).

# Erinevate fondide eesmärkide täitmine kohalike arengustrateegiatega elluviimisel Eestis

## (LEADER Liidu uuring)

Näiteid strateegiatega koostamise käigus tõstatatud teemadest ja probleemidest LEADER piirkondades, mis jäid strateegiast välja või leidsid vähe kajastamist vahendite nappuse tõttu ja seetõttu, et ei sobitunud Põllumajandusfondi eesmärkidega:

- ▶ Linnad (sh. väikelinnad), mis ei ole abikõlblikud toetuse piirkonnad, kuid on samas olulised kogu piirkonna terviklikul arendamisel;
- ▶ Sotsiaalfondi teemad, sotsiaalse sidususe (noored, vanurid, erivajadustega inimesed, erinevad eagrupid, jms) ja tervisega seotud teemad (haiglad, hoolekandeteenused, päästekomandod jt);
- ▶ Hariduse valdkonna arendamisega seotud teemad - elukestev õpe, kogukondlik haridus jt;
- ▶ Lairibainterneti temaatika - lõpptarbijani viimine, nõ “viimane miil”;
- ▶ Alternatiivenergeetikaga seotud teemad;
- ▶ Kommunaalmajandusega (veevarustus, kanalisatsioon, kohalikud teed) seotud teemad.



# Näiteid Eestist – Sotsiaalfondi teemad

Projekt “MTÜ Lootuse  
Küla Päästeseltsi  
investeering  
päästeriietesse” - 8570  
eurot.



# Näiteid Eestist – Sotsiaalfondi teemad

Projekt "Ettevõtjate ja kooliõpilaste ühine teeninduskoolitus" - 2250 eurot.

Projekti üks eesmärkidest on toetada noorte majanduslikku iseseisvust andes neile toitlustusteenindusealased algteadmised, mis võimaldavad turismisektoris tööd saada.



# Näiteid Eestist – Sotsiaalfondi teemad

Projekt „Eakate kodu villa Alfred Kuusiku“ - 116 079 eurot.

Ajalooline hoone rekonstrueeriti üldhooldekoduks 50 kohaga ja luuakse 16 uut töökohta.



# Näiteid Eestist – Sotsiaalfondi teemad

Projekt „Koolitustega sidusama  
külakogukonna poole“ - 8265 eurot.

Erinevate pärimuslike traditsioonide  
taaselustamine kogukonna koolituste  
kaudu. Viidi ellu erinevaid  
käsitöölaseid koolitusi (keraamika,  
kudumise, heegeldamise, puidu- ja  
metallitöö koolitusi, ajalooliste  
toidutraditsioonide tutvustamise,  
pärimuslike tähtpäevade ja kommete  
taaselustamise koolitusi).



# Näiteid Eestist – Regionaalarengufondi teemad

Projekt ”Kohalik ressursid energeetikas ja ehituses” kogumaksumusega 34 000 eurot.

Projekti raames valiti pilootalad, mille põhjal viis TTÜ Tartu Kolledž läbi ehituslikud ja energeetilised uuringud. Projekti tulemusena valmis 4 soojusmajanduse kava ning kokkuvõtlik ülevaade olemasolevast teemakohasest materjalist ja projekti jooksul läbi viidud uuringutest. Projekti raames viidi läbi ka mitmeid koostööd edendavaid tegevusi nagu koolituseminarid ja õppereisid.



# Näiteid Eestist – Regionaalarengufondi teemad

Projekt MTÜ Kärkla kohvikutepäev "Hiiumaa kohvikutepäevad kui Hiiumaa silmapaistvaim turundussündmus", erinevad toetused 2009-2018

Kõige-kõige esimesed kohvikutepäevad Eestis said alguse just Hiiumaal, täpsemalt aastal 2007 ja Kärdlas, mille elanikke tuntakse juba alates 19. sajandist kohvilähkrite nime all. LEADER toetab Hiiumaa silmapaistvamat turundusprojekti alates 2009. aastast. Vabatahtlike kohvikupidajate poolt sisustatud pikk nädalavahetus toob Hiiumaale kaugelt üle 10 000 külastaja, andes saare ettevõtetele enam kui 1 miljoni euro eest käivet restoranide, majutuse, transpordi ja muude teenuste kaudu.



# Näiteid Eestist – Regionaalarengufondi teemad

Projekt “**Hiiu Pagari tootmishoone ehitus**” - 160 000 eurot.

50% Hiiu Pagari toodangust müüakse väljaspool saart - mandri-Eestis. Uue tootmispinna väljaehitamisega kaeti ehitusalast pinda 1114 m<sup>2</sup>, ehitusmaksumus 502 000 €, LEADER toetus 160 000€ (32%). Investeeringu tulemusena võetakse kasutusele uued tehnoloogilised lahendused: küpsise- ja väikesaialiin ning luuakse võimalused koorikleibade, röstitavate pagaritoodete ja külmutatud pagaritoodete valmistamiseks.

Tootmismahud mõõdetuna põhitooraine kasutamises suurenevad 25 – 35%; puhas lisandväärtus töötaja kohta kasvab 5 – 10 %; säilis 47 töökohta, loodi 5 uut töökohta.



# Näiteid Eestist – Regionaalarengufondi teemad

Projektid:

“Orjaku-Nasva-Kaigutsi optilise kaabli jaotusvõrgu väljaehitamine lõpptarbijale kasutamiseks” - 22 482 eurot.

2017. aastal said kiire kaabelühenduse 35 kinnistut üle 100 kasutajaga ja 5 ettevõtet.

"Hiiumaa lairibavõrgu arendamise uuring 2018" - 10 558 eurot.

Projekti käigus uuritakse kogu Hiiumaa vajadust kiirele internetiühendusele.





# Näiteid Eestist – Regionaalarengufondi teemad

Projekt „Traageldaja tootmise arenguhüpe“ –  
47 000 eurot.

Õmblusettevõtte tootmise juhtimise digitaliseerimine. Tarkvaraprogramm võimaldab jälgida tootmisprotsesse – jälgib tarneaahelat, juhib ladu ja varusid, planeerib tootmist, kontrollib kulusid, planeerib ja kontrollib seadmete töökoormust, planeerib ja juhib tööjõu kasutamist ning teeb palgafondi arvestamise.



# Näiteid Eestist – Regionaalarengufondi teemad

Koostööprojekt ”**Elu kahe maailma piiril**” National Geographicu kollaste akende teekond Lõuna-Eestis kogumaksumusega 180 000 eurot (sh lisaks LEADER-meetmele avaliku ja erasektori rahastus).

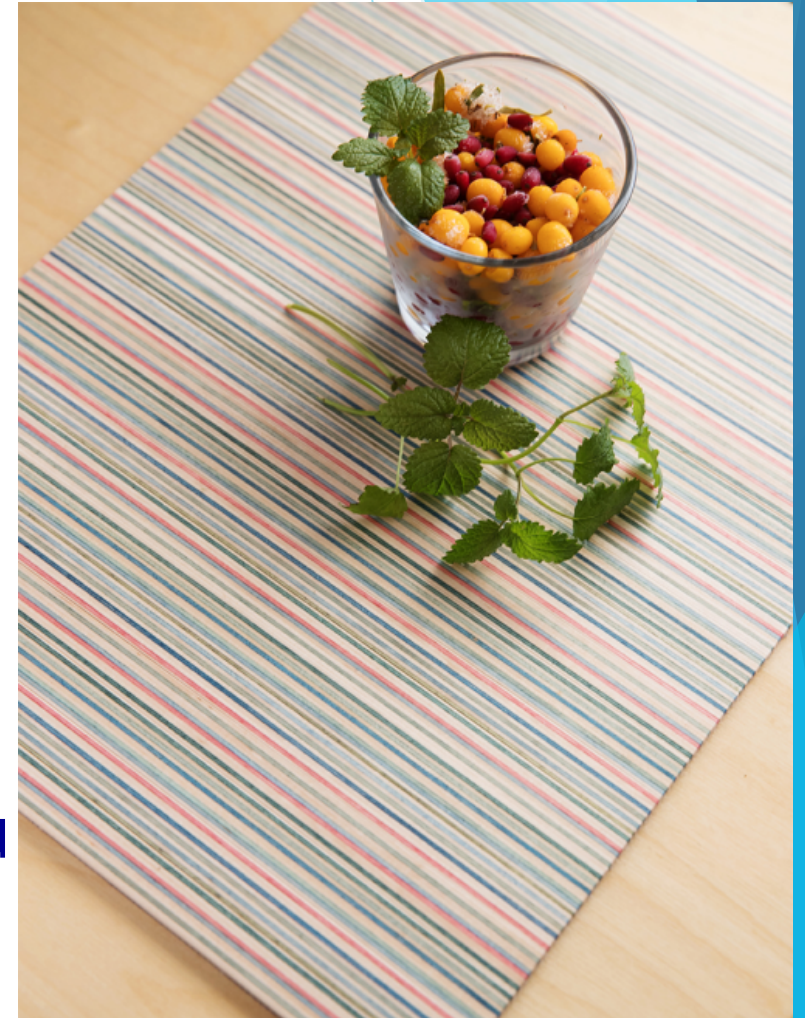
Suurendatud on koostööd maapiirkondade ja linnade vahel, kaasatud **8 linna**. Kaasatud on erinevad sektorid ja **500-600 ettevõtjat**, lisaks turismisektorile ka tööstused, IT valdkond ja teadusasutused, ca **30 arendusorganisatsiooni** (Leader, turismiorganisatsioonid, teadusasutused, linnad, omavalitsusliidud). Koostöös ülikoolide ja teadusarendusasutustega on toimunud erinevad koolitusprogrammid ja toetatud innovatsiooni võimendamist piirkonnas.



# Näiteid Eestist – Regionaalarengufondi teemad

Projekt “Triibuvineer OÜ tootmiseseadmete soetamine” - 9281 eurot.

Head ideed tekivad millegipärast tavaliselt siis, kui midagi nässu läheb. Nii juhtus triibuvineeri loojal Helen Teigaril mööblidisaini õpingute ajal, kui üheks konkursitööks vineerist painutatud detaili valmistades see ootamatult purunes ja tuli algse materjali puudusel kiiresti ja loovalt asendada. Vaheldumisi kaht eri tooni puiduspooni liimides saavutas ta üllatavalt põneva tulemuse. Kui paar päeva hiljem sattus talle kapis näppu rahvariideseelik, sündis välgatusena idee luua värvikihtiline seelikutriibuvineer.



# Valmistumine uueks programmiperioodiks 2021-2027

**CORK 2.0 deklaratsioon**

**ELARD LEADER/CLLD Tartu deklaratsioon**

**EUROOPA Maapäeva Manifest, VENHORST  
deklaratsioon**

**Maapiirkondade tegevuskava 2020**

**Euroopa Majandus- ja Sotsiaalkomitee CLLD  
ekspertarvamus**

**Tuleviku ÜPP kommunikatsioon**

# Valmistumine uueks programmiperioodiks 2021-2027 Eestis

**LEADER/CLLD Tartu deklaratsioon 2021-2027**

**Eesti Külade Maapäeva Manifest**

**Euroopa Majandus- ja Sotsiaalkomitee CLLD  
ekspertarvamus küsitud Eesti poolt Eesti EL  
eesistumise ajal**



# CLLD taustainfo

Kogukonna juhitud kohalik areng on üle 26 aasta vana LEADER-meetodi uuendus. Peamine erinevus seisneb tugevamalt integreeritud lähenemisviisis ja mitmekesisistatud rahastamismudelil.

Kohalikke arengustrateegiaid viiakse ellu lisaks Euroopa Põllumajandusfondi vahenditele ka Euroopa Regionaalarengu Fondi, Euroopa Sotsiaalfondi ja Euroopa Kalandusfondi toega. Sellel programmiperioodil (2014–2020) on kogukonna juhitud kohaliku arengu metoodikat laiendatud ka linnadesse.

Selline nõ multifondide kasutamisel põhinev lähenemine aitab luua suuremat sidusust erinevate valdkondade ning maapiirkondade ja linnade vahel. Samuti otsida komplekselt lahendusi kitsaskohtadele lähtudes kohalikest oludest.

# CLLD kolm sidustatud elementi

Kogukonna juhitud kohalik areng põhineb 3 põhielemendil, mis on omavahel põimitud/integreeritud:

1. Sektorite-ülesed kohalikud tegevusgrupid;
2. Integreeritud kohalikud arengustrateegiad;
3. Hästi defineeritud piirkonnad.

# Multifondide rakendamise peamised plussid

1. Integreeritud kohalik areng mõjutab oluliselt kohalikku majandust ja töökohtade loomist eeskätt väljaspool primaarsektorit;

Kohalikus arengus suureneb roheline majanduse, sotsiaalse kaasamise, vaesuse vähendamise, rändeküsimuste, piirkondlike klastrite, maa-, linna- ja rannikupiirkondade vahelise koostöö, arukate lahenduste ja IT-tehnoloogiate osatähtsus. Kogukonna juhitud kohalik areng loob kõigile eri liiki territooriumitele (maa-, linna- ja rannikupiirkonnad) ja kogukondadele nende väljakutsete lahendamiseks koostöö tegemise võimalusi. Multifondide kasutamisel põhinev lähenemisviis on hea mehhanism nutikate külade kontseptsiooni toetamiseks kogukondade ja ettevõtete suutlikkuse suurendamise, investeringute, uuendustegevuse toetamise ja võrgustike loomise kaudu.



# Multifondide rakendamise peamised plussid

2. Integreeritud kohalik areng mõjutab väga soodsalt sotsiaalset sidusust ning kaasatust eri sidusrühmade (erinevad osalejad, vanuserühmad, sood) kaasamise ja osalemise kaudu.

Kogukonna juhitud kohaliku arengu üks suurimaid eeliseid on kohalike osalejate koolitamine, kaasamine ja nende suutlikkuse suurendamine. Integreeritud kohalik areng on parim viis erinevate sidusrühmade vahel seoste ja koostoime loomiseks.

Maa-, linna- ja rannikupiirkondade vahelised sidemed tähendavad, et osalejad saavad üksteiselt õppida ja leida lahendusi olulistele probleemidele kaasavamal viisil. Pidev koostöö, võrgustike loomine ja koolitus edendavad head valitsemistava.

# Multifondide rakendamise peamised plussid

3. ELi ühtekuuluvuspoliitika eesmärk on saavutada territoriaalne ühtekuuluvus, mis on ka kogukonna juhitud kohaliku arengu lähenemisviisi eesmärk.

Kogukonna juhitud kohalik areng hõlmab igat liiki territooriume (maa-, linna- ja rannikupiirkonnad), erinevaid kogukonnavajadusi (sotsiaalsed, kultuurilised, keskkonna- ja majanduslikud vajadused) ning mitmesuguseid rahastamismehhanisme (kaasatud on neli Euroopa struktuurifondi).

Kogukonna juhitud kohaliku arengu võimaldamine igat liiki territooriumil aitab luua ühtekuuluvust maa-, linnalähedaste, linnapiirkondade ja rannikualade vahel, et ületada või peatada ääremaastumist.

# Tingimused CLLD rakendamiseks

Multifondide rakendamine nõuab:

1. Poliitilist tahet;
2. Kogukonna juhitud kohaliku arengu väärtustamist ja selle tugevuste mõistmist;
3. Head koostööd erinevate ministeeriumite vahel.

Ülevall-alla (poliitiline tahe,  
toetuskeem)

Kohalik arengustrateegia

Alt-üles  
Kohalikud vajadused ja  
võimalused

# Euroopa Majandus- ja Sotsiaalkomitee soovitused liikmesriikidele

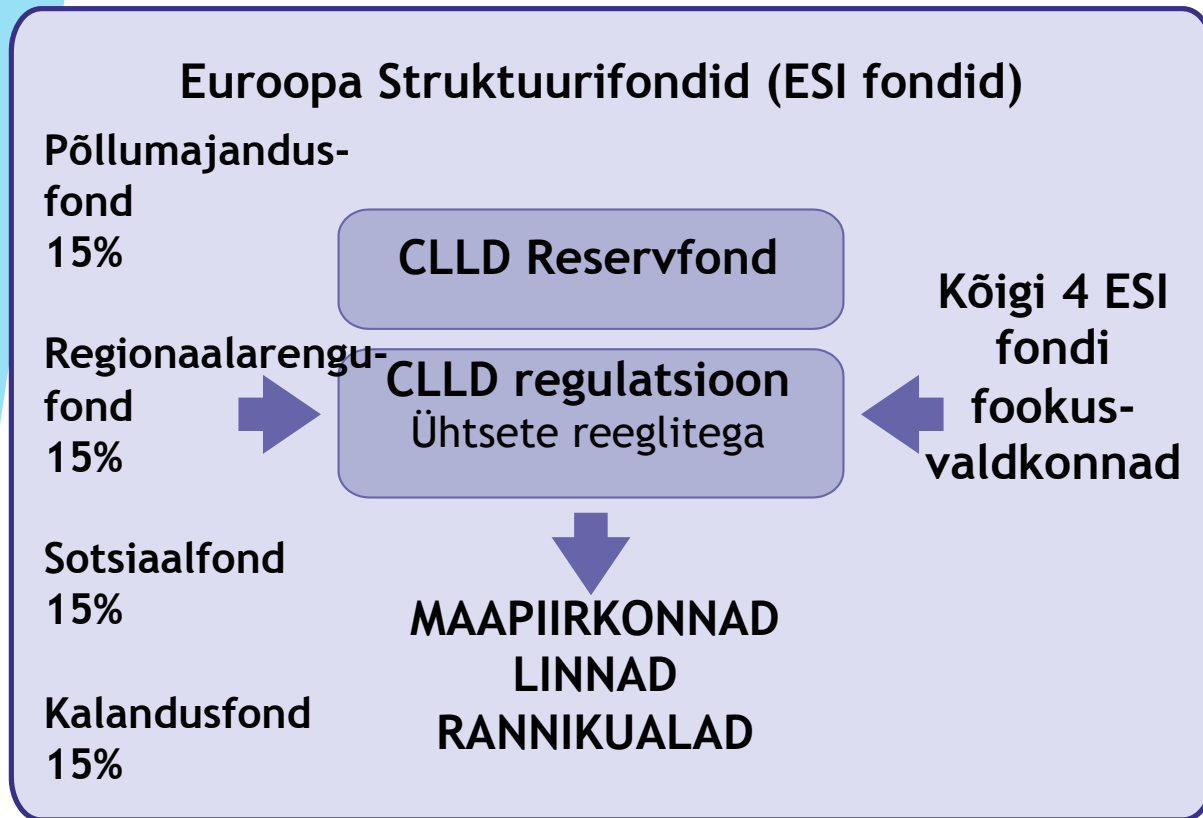
Seada liikmesriikidele kogukonna juhitud kohaliku arengu rakendamine erinevat tüüpi territooriumitel (maapiirkonnad, linnad, rannikualad) erinevate fondide kaasatusega kohustuslikuks;

Luaa üks siseriiklik ministeeriumite-ülene rakendusüksus kogukonna juhitud kohaliku arengu elluviimiseks;

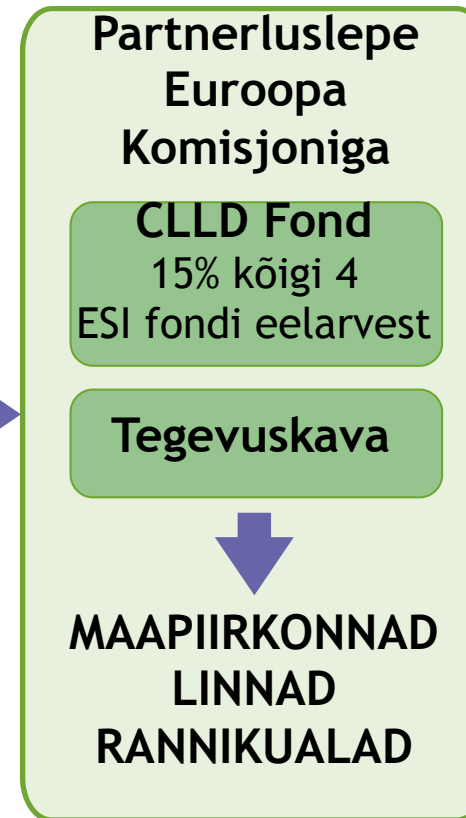
Kindlustada kogukonna juhitud kohaliku arengu elluviimiseks vähemalt 15% kõigist Euroopa Struktuurifondide vahenditest.

# Kogukonna juhitud kohalik areng (CLLD) rakendusmudel 2021-2027 (EESC poolt välja töötatud)

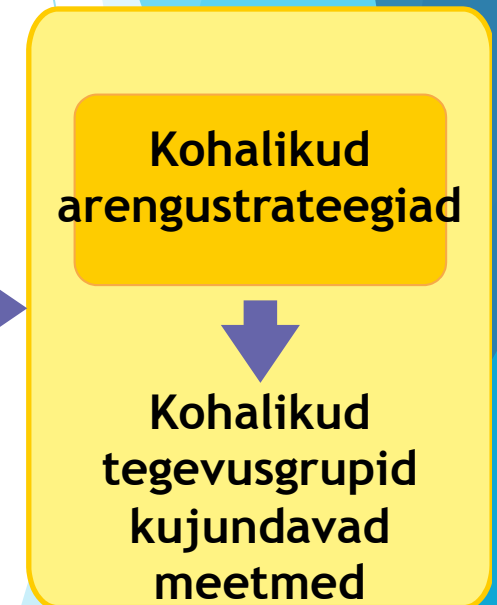
Euroopa tasand



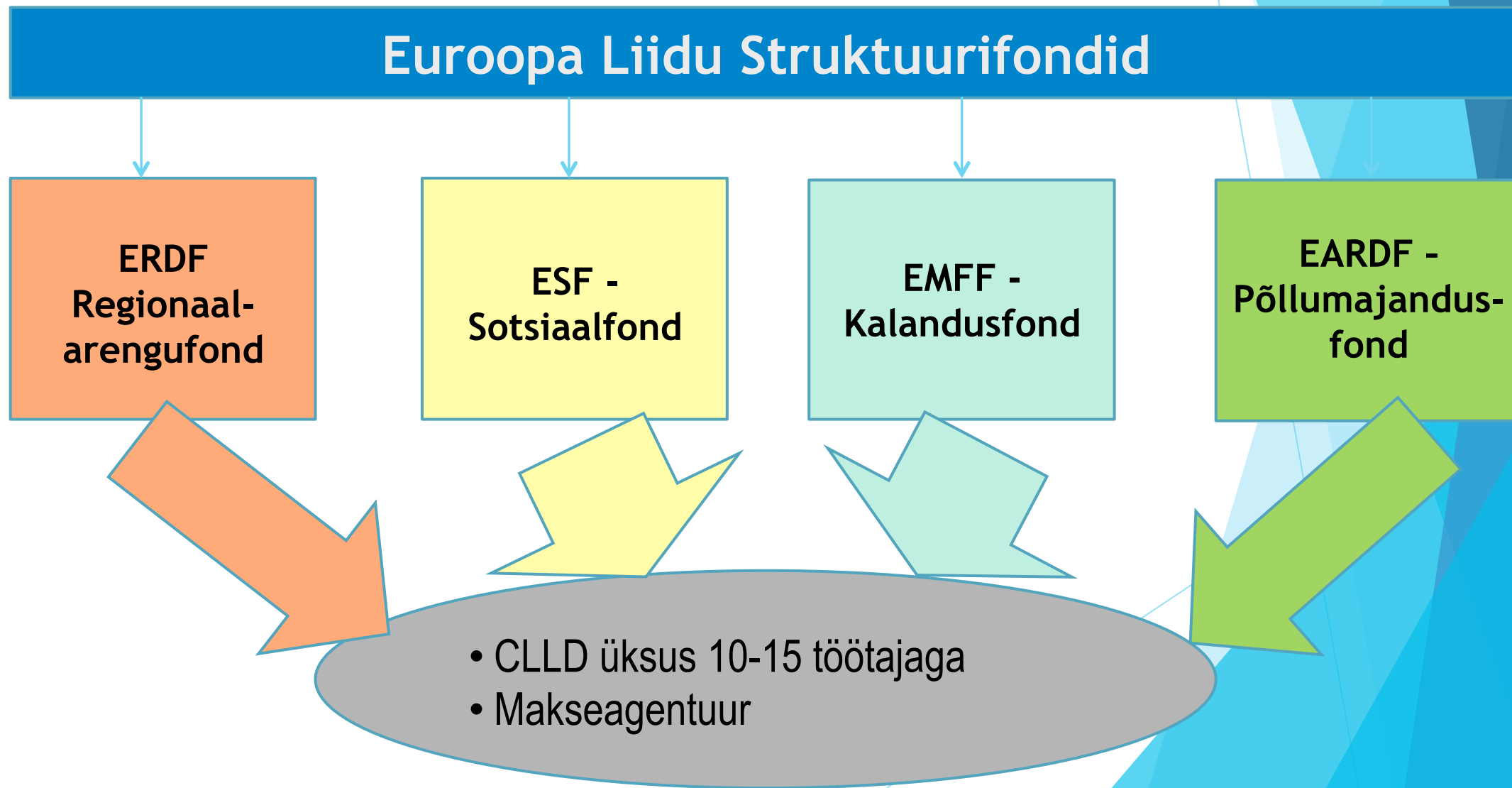
Riiklik tasand



Kohalik tasand



# Rootsi rakendusmudel



*Kui sa tahad  
minna kiiresti,  
mine üksi.*

*If you want to go  
fast,  
go alone....*

*Kui soovid minna kaugele,  
siis mingem koos...*

*If you want to go far, go  
together...*



# Kuidas ühiselt edasi?

Arutelu





**TÄNAME!**



MAELUMINISTEERIUM



AGRICULTURAL RESEARCH CENTRE

